

KH150-3

日立油圧式クローラクレーン

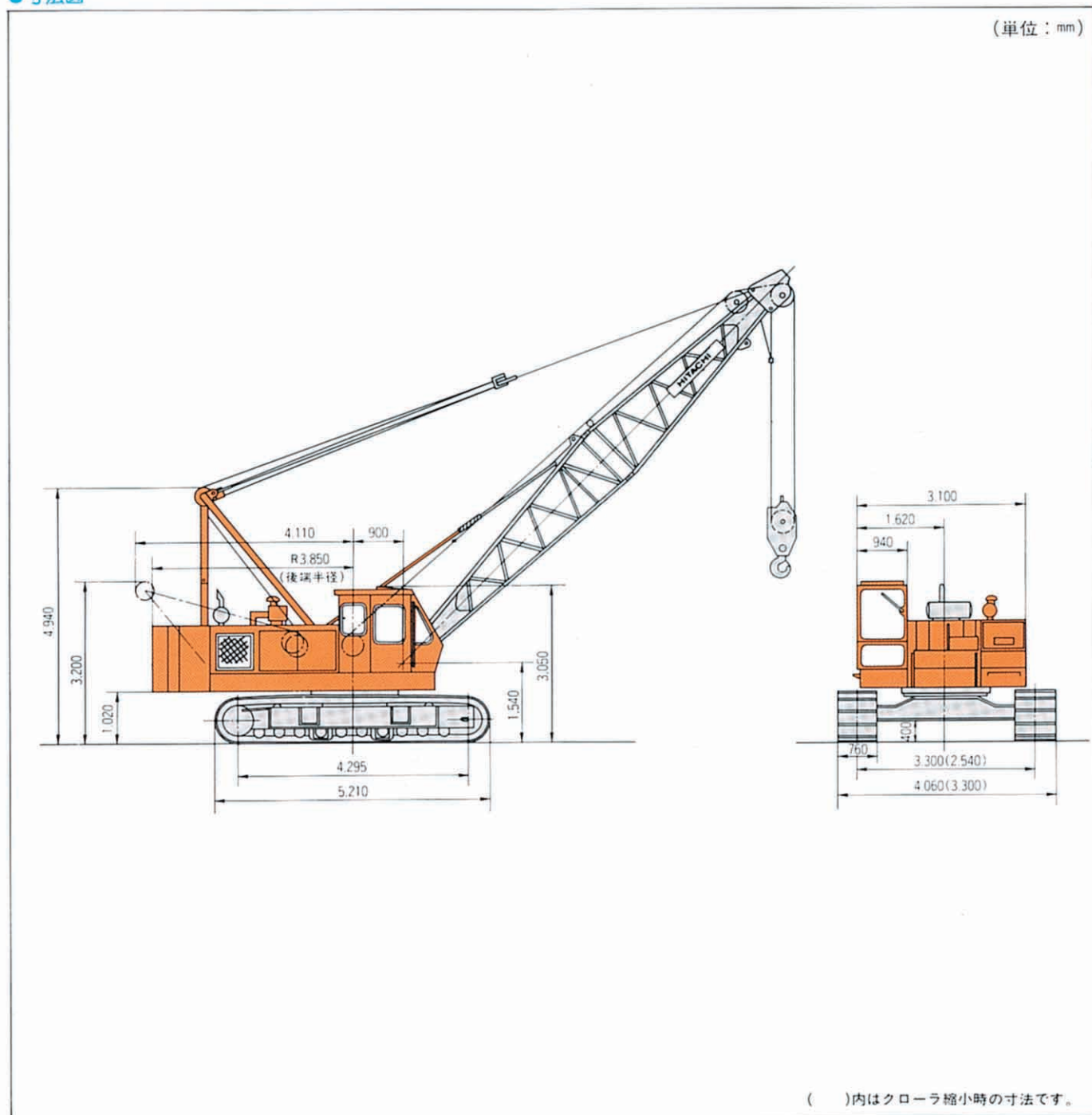
つり上荷重(作業半径3.7m時)……40t

最長ブーム(ジブ含む)……55.25m



クローラクレーン

●寸法図



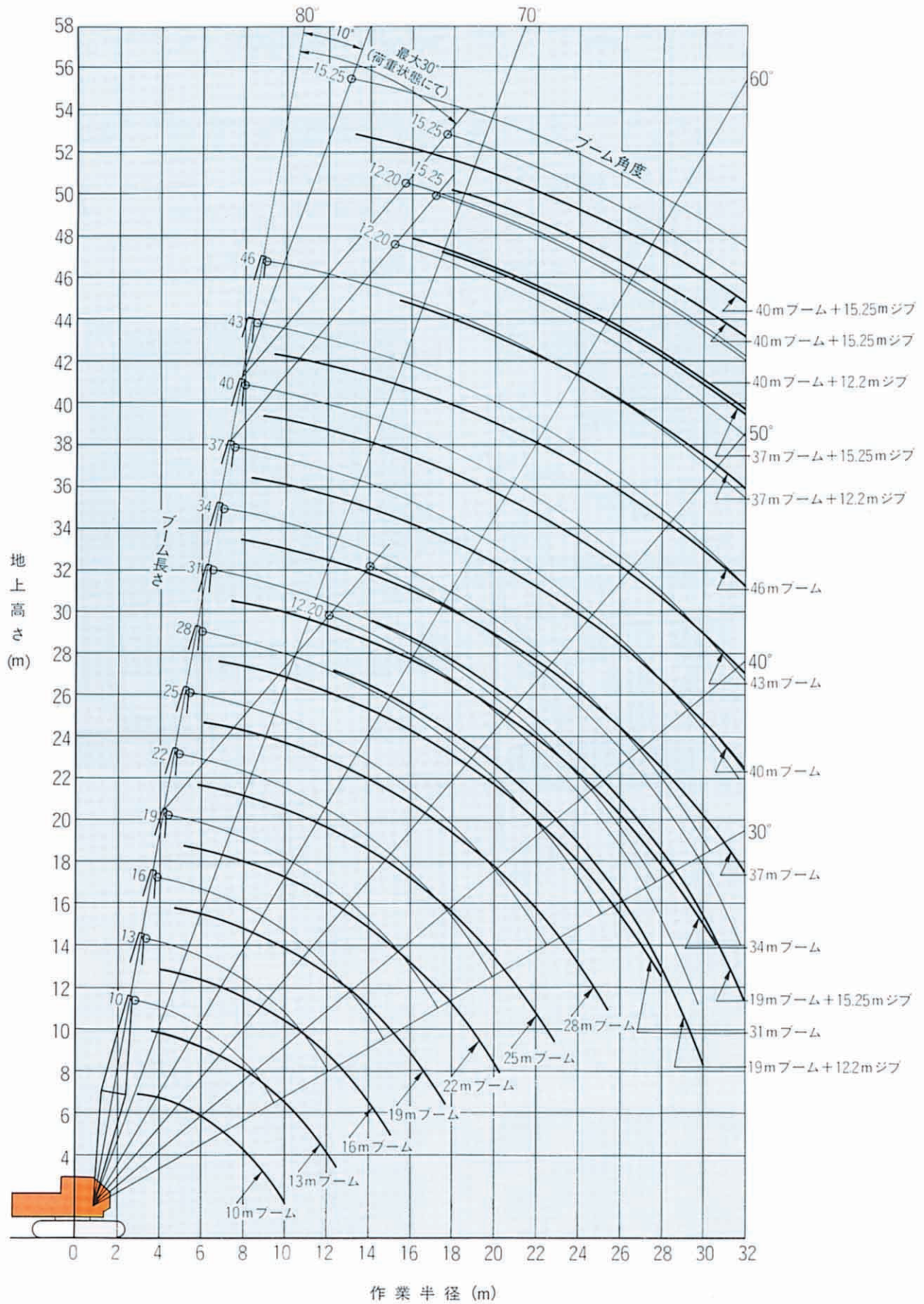
●仕様

つり上荷重 (t×m)	40×3.7		
ブーム長さ	基本ブーム (m)	10	
	最長ブーム (m)	46	
	ジブブーム (m)	6.10-15.25	
	ブーム+ジブ付最長 (m)	40+15.25	
作業速度	主・補巻上 (m/min)	※(高) 74 (低) 37	ロープ径 20mm
	主・補巻下 (m/min)	(高) 74 (低) 37	
	ブーム巻上 (m/min)	※ 63	ロープ径 14mm
	ブーム巻下 (m/min)	63	
	旋回 (r.p.m.)	3.4	

走行速度 (km/h)	※ 1.6	
登坂能力 (%)	40 (10mブーム、40 t フック付)	
接地圧 (kg/cm ²)	0.58 (10mブーム、40 t フック付)	
エンジン	名称	日野H06C-Tディーゼルエンジン
	定格出力(PS/r.p.m.)	155/2,100
全装備重量 (t)	約41 t (10mブーム、40 t フック付)	

※負荷により速度変化します。

●作業範囲図



●主ブーム定格総荷重表

(単位：t)

ブーム長さ (m)	10	13	16	19	22	25	28	31	34	37	40	43	46
3.0	40.00												
3.5	40.00												
3.7	40.00	40.00											
4.0	35.00	35.00	34.95										
4.5	28.95	28.90	28.85	28.80									
5.0	24.65	24.60	24.55	24.50	24.40								
6.0	18.90	18.85	18.80	18.75	18.65	18.60	18.50						
7.0	15.25	15.20	15.15	15.10	15.00	14.95	14.85	14.85	7.1m×14.4				
8.0	12.75	12.70	12.60	12.55	12.44	12.45	12.35	12.30	12.20	12.20	8.1m×11.45		
9.0	10.95	10.85	10.80	10.75	10.65	10.60	10.50	10.45	10.35	10.35	10.25	9.85	
10.0	9.7m×9.95	9.45	9.40	9.30	9.20	9.15	9.10	9.05	8.95	8.90	8.85	8.75	8.35
12.0		7.50	7.40	7.30	7.20	7.15	7.05	7.00	6.95	6.90	6.80	6.75	6.65
14.0		12.3m×7.25	6.05	5.95	5.85	5.80	5.70	5.65	5.55	5.50	5.45	5.35	5.25
16.0			14.9m×5.55	5.00	4.85	4.80	4.70	4.65	4.55	4.55	4.45	4.35	4.25
18.0				17.5m×4.45	4.15	4.05	3.95	3.90	3.80	3.80	3.70	3.60	3.50
20.0					3.55	3.50	3.40	3.35	3.25	3.20	3.10	3.00	2.95
22.0					20.1m×3.55	3.05	2.95	2.85	2.75	2.75	2.65	2.55	2.45
24.0						22.7m×2.90	2.55	2.50	2.40	2.35	2.25	2.15	2.05
26.0							25.3m×2.35	2.15	2.05	2.00	1.90	1.80	1.70
28.0								27.9m×1.95	1.80	1.75	1.60	1.50	1.40
30.0									1.55	1.50	1.35	1.25	1.15
32.0									30.5m×1.50	1.25	1.15	1.05	0.90

1. 上表に示す定格総荷重は水平堅土上定置荷役における値で、転倒荷重の78%以内および移動式クレーン構造規格で定める前方安定度1.15以上です。
2. 実際につり上げられる荷重は上表の定格総荷重からつり具等一切の重量を差引いた値です。
3. ジブの定格総荷重は下表「ジブ定格総荷重表」に示します。
4. 補助ジブの定格総荷重は主ブームと同じ作業半径における定格総荷重と同じ値ですが、最大定格総荷重5tをこえてはいけません。
5. ジブまたは補助ジブを取付けた場合に主ブームで実際につり上げられる荷重は上表の値から次表の重量および「主フック+補助フック」の重量を差引いた値です。

6. ジブの取付可能ブーム長さは19m～40mです。
7. 補助ジブ取付可能主ブーム長さは10m～43mです。
8. カウンタウエイトは13.2t (6.6t+6.6t) です。また作業を行なう時は必ずクローラを拡張してください。
9. ローブ掛数と定格総荷重の最大値及びフック重量は下表の通りです。

ジブ長さ (m)	6.10	9.15	12.20	15.25	補助ジブ
差引く重量 (t)	0.70	0.85	1.00	1.15	0.20

フック重量 (t)	フック重量 (t)	定格総荷重の最大値 (t)						
		7本掛	6本掛	5本掛	4本掛	3本掛	2本掛	1本掛
40	0.39	40.0	34.2	28.5	22.8	17.1	11.4	
15	0.28					15.0	11.4	
5	0.13							5.0

●ジブ定格総荷重表

(単位：t)

ブーム長さ (m)	19								22							
	6.1		9.15		12.2		15.25		6.1		9.15		12.2		15.25	
	オフセット角 (度)	作業半径 (m)	10	30	10	30	10	30	10	30	10	30	10	30	10	30
7.0	7.6m×5.00															
8.0	5.00		8.5m×5.00						5.00							
9.0	5.00	9.2m×5.00	5.00		9.7m×4.00				5.00	9.8m×5.00	9.2m×5.00					
10.0	5.00	5.00	5.00		4.00		10.8m×3.02		5.00	5.00	5.00		10.3m×4.00			
11.0	5.00	5.00	5.00	11.2m×5.00	4.00		3.20		5.00	5.00	5.00	11.9m×5.00	4.00		11.4m×3.20	
12.0	5.00	5.00	5.00	4.85	4.00	13.3m×4.10	3.20		5.00	5.00	5.00	5.00	4.00	13.9m×4.10	3.20	
14.0	15.6m×5.00	15.8m×5.00	15.8m×5.00	4.50	4.00	4.05	3.20	15.3m×3.20	15.4m×5.00	15.7m×5.00	15.6m×5.00	4.70	4.00	4.10	3.20	15.9m×3.20
16.0	4.80	4.90	4.90	16.2m×4.15	4.00	16.6m×3.65	16.8m×3.20	17.0m×3.20	4.70	4.85	4.80	4.30	4.00	16.4m×3.80	16.8m×3.20	17.0m×3.20
18.0	4.05	4.15	4.15	4.00	3.85	3.55	3.15	3.15	3.95	4.05	4.05	4.10	3.85	3.65	3.15	3.15
20.0	3.50	3.55	3.55	3.70	3.65	3.30	3.05	3.00	3.40	3.45	3.45	3.60	3.55	3.10	3.05	3.05
22.0	3.00	3.05	3.10	3.20	3.15	3.15	2.95	2.80	2.90	3.00	3.00	3.10	3.05	2.90	2.95	2.90
24.0	23.5m×2.75	23.9m×2.70	2.70	2.80	2.80	2.90	2.80	2.65	2.55	2.60	2.60	2.70	2.65	2.80	2.70	2.75
26.0			2.40	2.45	2.45	2.55	2.50	2.55	2.25	2.25	2.30	2.35	2.35	2.45	2.40	2.55
28.0			26.4m×2.35	26.9m×2.30	2.20	2.25	2.20	2.30	26.1m×2.20	26.5m×2.20	2.00	2.05	2.10	2.15	2.10	2.25
30.0					29.2m×2.05	2.00	2.00	2.05			29.0m×1.90	29.5m×1.85	1.85	1.90	1.90	2.00
32.0								1.80	1.85				31.8m×1.65	1.65	1.65	1.75

1. 本表に示す定格総荷重は、水平堅土上定置荷役における値で、転倒荷重の78%以内および移動式クレーン構造規格で定める前方安定度1.15以上です。
2. 実際につり上げられる荷重は本表の定格総荷重から「主フック+補助フック」等のつり具等一切の重量を差引いた値です。
3. 主ブームに対するジブブームの取付角度(オフセット角)は、荷をつった状態です。
4. 作業を行なう時は、必ず、クローラを拡張してください。
5. フック重量 5tフック……………0.13t

●ジブ定格総荷重表

(単位：t)

ブーム長さ(m)	25								28								31							
	6.1		9.15		12.2		15.25		6.1		9.15		12.2		15.25		6.1		9.15		12.2		15.25	
ジブ長さ (m)	10	30	10	30	10	30	10	30	10	30	10	30	10	30	10	30	10	30	10	30	10	30	10	30
オフセット角 (度)																								
作業半径 (m)																								
8.0	8.6m×5.00																							
9.0	5.00		9.8m×5.00						9.3m×5.00								9.9m×5.00							
10.0	5.00	10.4m×5.00	5.00		10.9m×4.00				5.00		10.4m×5.00						5.00							
11.0	5.00	5.00	5.00		4.00				5.00	11.1m×5.00	5.00		11.6m×4.00				5.00	11.7m×5.00	11.0m×5.00					
12.0	5.00	5.00	5.00	12.5m×5.00	4.00		12.1m×3.20		5.00	5.00	5.00	13.1m×5.00	4.00		12.7m×3.20		5.00	5.00	5.00	13.7m×5.00	12.2m×4.00		13.3m×3.20	
14.0	15.3m×5.00	15.6m×5.00	15.5m×5.00	15.9m×4.45	4.00	14.5m×4.10	3.20		15.1m×5.00	15.4m×5.00	15.3m×5.00	15.8m×4.65	4.00	15.1m×4.05	3.20		15.0m×5.00	15.3m×5.00	15.2m×5.00	15.7m×4.75	4.00	15.8m×4.05	3.20	
16.0	4.65	4.80	4.75	4.45	4.00	16.3m×3.90	16.8m×3.20	16.6m×3.20	4.55	4.70	4.65	4.60	4.00	16.1m×3.90	16.8m×3.20	17.2m×3.20	4.50	4.65	4.60	4.70	4.00	4.00	3.20	17.8m×3.20
18.0	3.90	4.00	4.00	4.15	3.85	3.70	3.15	3.20	3.80	3.90	3.90	4.10	3.85	3.80	3.15	3.20	3.75	3.90	3.80	4.05	3.85	3.85	3.15	3.20
20.0	3.30	3.40	3.40	3.55	3.45	3.55	3.05	3.10	3.20	3.30	3.30	3.45	3.35	3.60	3.05	3.10	3.15	3.25	3.25	3.40	3.30	3.55	3.05	3.10
22.0	2.85	2.90	2.90	3.05	3.00	3.15	2.95	2.95	2.75	2.80	2.80	2.95	2.90	3.10	2.95	3.00	2.65	2.75	2.75	2.90	2.80	3.05	2.90	3.05
24.0	2.45	2.50	2.55	2.65	2.60	2.75	2.65	2.85	2.35	2.40	2.45	2.55	2.50	2.65	2.55	2.75	2.30	2.35	2.35	2.50	2.45	2.60	2.50	2.70
26.0	2.15	2.20	2.20	2.30	2.25	2.40	2.30	2.50	2.00	2.10	2.10	2.20	2.15	2.30	2.20	2.40	1.90	2.00	2.00	2.15	2.10	2.25	2.15	2.35
28.0	1.85	1.90	1.95	2.00	2.00	2.10	2.05	2.20	1.70	1.75	1.80	1.90	1.85	2.00	1.95	2.10	1.60	1.70	1.70	1.85	1.80	1.95	1.85	2.05
30.0	28.7m×1.75	29.1m×1.75	1.70	1.75	1.75	1.85	1.80	1.90	1.45	1.50	1.55	1.60	1.60	1.75	1.65	1.85	1.35	1.40	1.45	1.55	1.50	1.65	1.60	1.80
32.0			31.6m×1.50	1.50	1.50	1.60	1.55	1.70	31.3m×1.30	31.7m×1.30	1.30	1.35	1.40	1.50	1.45	1.60	1.15	1.20	1.20	1.30	1.30	1.40	1.35	1.50

●ジブ定格総荷重表

(単位：t)

ブーム長さ(m)	34								37								40							
	6.1		9.15		12.2		15.25		6.1		9.15		12.2		15.25		6.1		9.15		12.2		15.25	
ジブ長さ (m)	10	30	10	30	10	30	10	30	10	30	10	30	10	30	10	30	10	30	10	30	10	30	10	30
オフセット角 (度)																								
作業半径 (m)																								
10.0	10.5m×5.00																							
11.0	5.00		11.7m×5.00						11.1m×5.00								11.8m×5.00							
12.0	5.00	12.3m×5.00	5.00		12.8m×4.00		13.9m×3.20		5.00	12.9m×5.00	12.3m×5.00		13.4m×4.00			5.00	13.6m×5.00	12.9m×5.00						
14.0	14.8m×5.00	15.2m×5.00	15.0m×5.00	15.6m×4.85	4.00		3.20		14.6m×5.00	15.1m×5.00	14.8m×5.00	15.4m×4.85	4.00		15.2m×3.20		14.4m×5.00	14.9m×5.00	14.7m×5.00	15.6m×4.85	14.9m×4.00		15.2m×3.20	
16.0	4.40	4.60	4.50	4.80	4.00	16.4m×4.05	3.20		4.30	4.50	4.40	4.70	4.00	17.0m×4.05	16.8m×3.20		4.20	4.45	4.30	4.65	4.00	17.6m×4.00	16.8m×3.20	
18.0	3.65	3.80	3.75	3.95	3.80	3.90	3.15	18.4m×3.20	3.55	3.70	3.65	3.90	3.75	3.95	3.15	19.1m×3.20	3.45	3.65	3.55	3.85	3.65	4.00	3.15	19.7m×3.20
20.0	3.05	3.20	3.15	3.35	3.20	3.50	3.05	3.10	2.95	3.10	3.05	3.25	3.15	3.45	3.05	3.20	2.85	3.00	2.95	3.20	3.05	3.35	3.05	3.20
22.0	2.55	2.70	2.65	2.85	2.75	2.95	2.80	3.05	2.50	2.60	2.55	2.75	2.65	2.90	2.70	3.05	2.35	2.50	2.45	2.70	2.55	2.85	2.60	2.95
24.0	2.15	2.30	2.25	2.40	2.35	2.55	2.40	2.65	2.05	2.20	2.15	2.35	2.25	2.50	2.30	2.60	1.90	2.05	2.00	2.25	2.10	2.40	2.20	2.50
26.0	1.80	1.90	1.90	2.05	1.95	2.20	2.05	2.30	1.70	1.80	1.80	1.95	1.85	2.10	1.95	2.25	1.55	1.70	1.65	1.85	1.75	2.00	1.80	2.15
28.0	1.50	1.55	1.60	1.70	1.65	1.85	1.75	2.00	1.40	1.50	1.45	1.65	1.55	1.75	1.60	1.90	1.25	1.35	1.35	1.50	1.40	1.65	1.50	1.80
30.0	1.25	1.30	1.30	1.45	1.40	1.55	1.45	1.70	1.10	1.20	1.20	1.35	1.30	1.50	1.35	1.60	1.00	1.10	1.05	1.25	1.15	1.35	1.20	1.50
32.0	1.00	1.05	1.10	1.20	1.15	1.30	1.20	1.40	0.90	0.95	0.95	1.10	1.05	1.20	1.10	1.35	0.75	0.85	0.85	1.00	0.90	1.10	1.00	1.25

1. 本表に示す定格総荷重は、水平堅土上設置荷役における値で、転倒荷重の78%以内および移動式クレーン構造規格で定める前方安定度1.15以上です。
2. 実際につり上げられる荷重は本表の定格総荷重から「主フック+補フック」等のつり具等一切の重量を差し引いた値です。
3. 主ブームに対するジブブームの取付角度（オフセット角）は、荷をついた状態です。
4. 作業を行なう時は、必ず、クローラを拡張してください。
5. フック重量 5 t フック……………0.13 t

クラムシェル

●寸法図

●仕様				(単位: mm)
バケット容量	(m ³)	0.8, 1.0, 1.2		
許容グロス重量	(t)	5.0		
ブーム長さ	(m)	10~19		
作業速度	ロープ速度	巻上 (m/min)	※(高) 74 (低) 37	ロープ径 20mm
		開閉 (m/min)	※(高) 74 (低) 37	
	ブーム速度	ブーム巻上 (m/min)	※63	ロープ径 14mm
		ブーム巻下 (m/min)	63	
	旋回	(r.p.m.)	3.4	
走行速度	(km/h)	1.6		
登坂能力	(%)	40 (13mブーム、1.0m ³ バケット付)		
接地圧	(kg/cm ²)	0.61 (13mブーム、1.0m ³ バケット付)		
エンジン	名称	日野H06C-Tディーゼルエンジン		
	定格出力 (PS/r.p.m.)	155/2,100		
全装備重量	(t)	約43t(13mブーム、1.0m ³ バケット付)		

※負荷により速度変化します。

●作業範囲表

ブーム長さ (m)	10				13				
	35	45	55	65	35	45	55	65	
ブーム角度 (θ)	35	45	55	65	35	45	55	65	
作業半径 (m)	9.4	8.3	7.0	5.5	11.8	10.4	8.7	6.7	
掘削深さ (m)	36.0								
開口地上高さ (m)	バケット容量								
	0.8m ³	2.0	3.3	4.5	5.4	3.7	5.5	7.0	8.1
	1.0m ³	1.8	3.1	4.3	5.2	3.5	5.3	6.8	7.9
1.2m ³	1.6	2.9	4.1	5.0	3.3	5.1	6.6	7.7	

ブーム長さ (m)	16				19				
	35	45	55	65	35	45	55	65	
ブーム角度 (θ)	35	45	55	65	35	45	55	65	
作業半径 (m)	14.3	12.6	10.4	8.0	16.8	14.7	12.2	9.3	
掘削深さ (m)	36.0								
開口地上高さ (m)	バケット容量								
	0.8m ³	5.4	7.6	9.4	10.8	7.1	9.7	11.9	13.6
	1.0m ³	5.2	7.4	9.2	10.6	6.9	9.5	11.7	13.4
1.2m ³	5.0	7.2	9.0	10.4	6.7	9.3	11.5	13.2	

- 注記)
1. ダグラインは油圧式です。また、ダグラインロープ全長は45m必要です。
 2. バケット支持、開閉ロープ長さは、ブーム長さ、掘削深さにより変わります。
 3. バケット降下操作は動力降下とハーフプレーキによる自由降下（自由降下場合は10m以下を目安にしてください）を併用してください。

●定格総荷重表

作業半径 (m)	ブーム長さ (m)				(単位: t)
	10	13	16	19	
5.5	5.0				
6.0	5.0	6.7m×5.0			
7.0	5.0	5.0			
8.0	5.0	5.0	5.0		
9.0	5.0	5.0	5.0	9.3m×5.0	
10.0	9.4m×5.0	5.0	5.0	5.0	
11.0		5.0	5.0	5.0	
12.0		11.8m×5.0	5.0	5.0	
13.0			5.0	5.0	
14.0			5.0	5.0	
15.0			14.3m×5.0	4.9	
16.0				4.5	
16.8				4.2	

- 注) 1. 上表の定格総荷重は次式による上限を示すものでこの値を超えない様につかみ物に応じてバケットを選定してください。
 定格総荷重 = バケット容量 (m³) × つかみ物比重 (kg/m³) + バケット重量 (kg)
2. つかみ物の種類により容積の異なるバケットを使用する場合でも上表の定格総荷重を超えてはなりません。
 3. バケット重量は最大2.5tです。